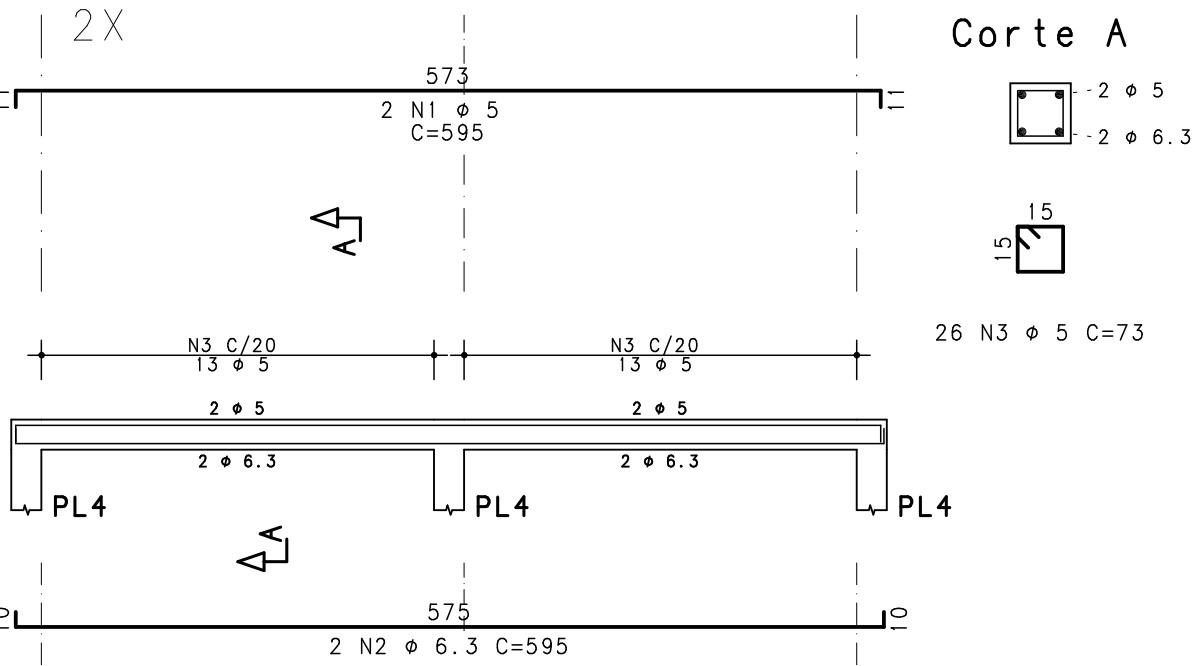
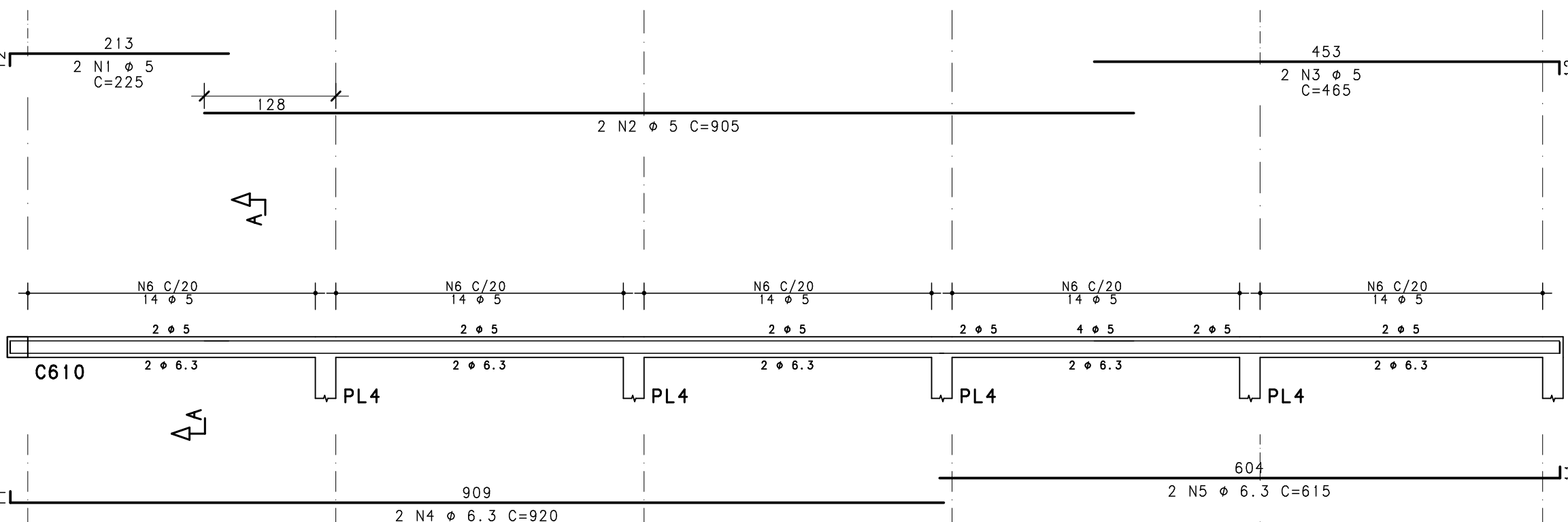


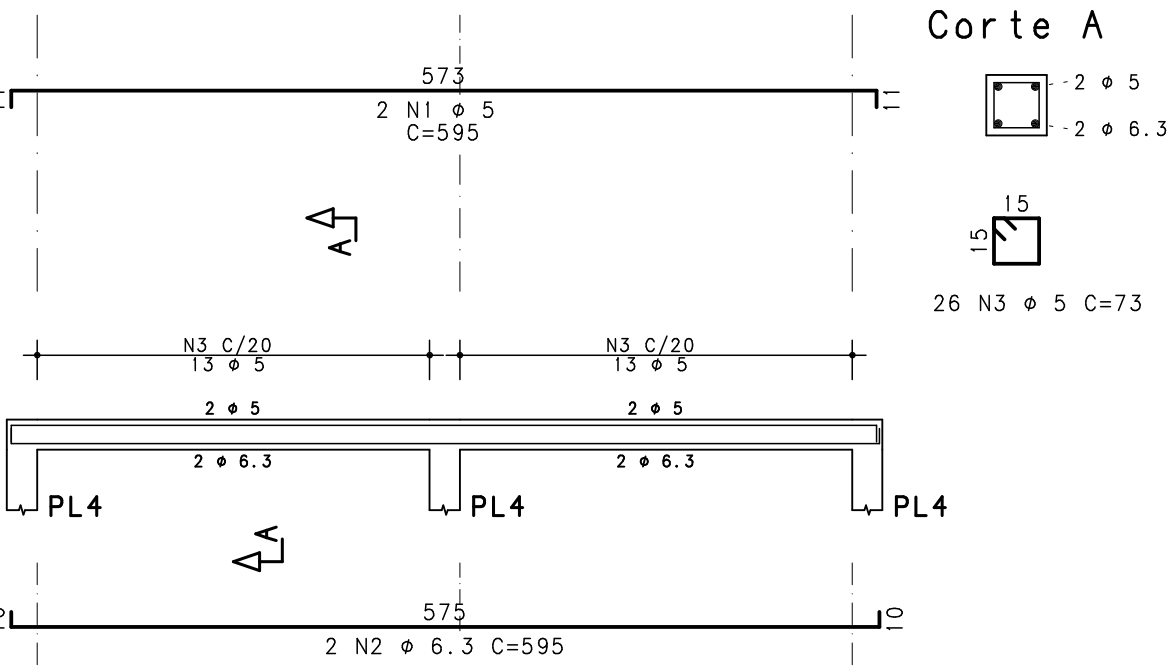
C601=C602 20/20



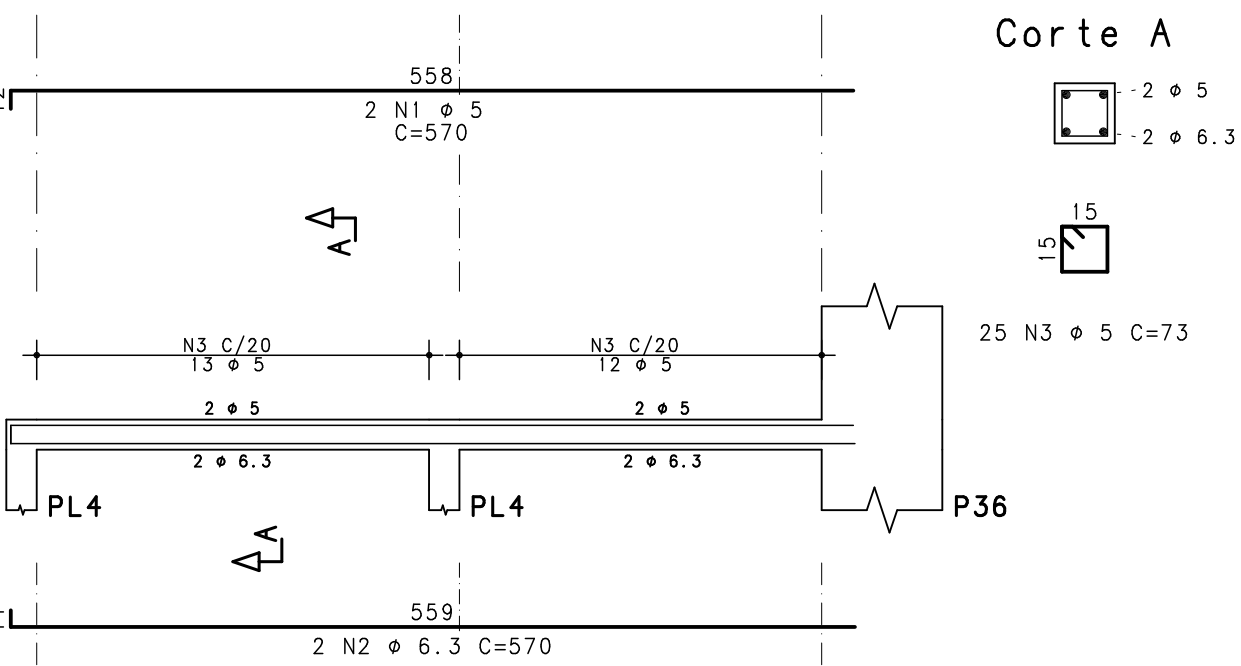
C603 20/20



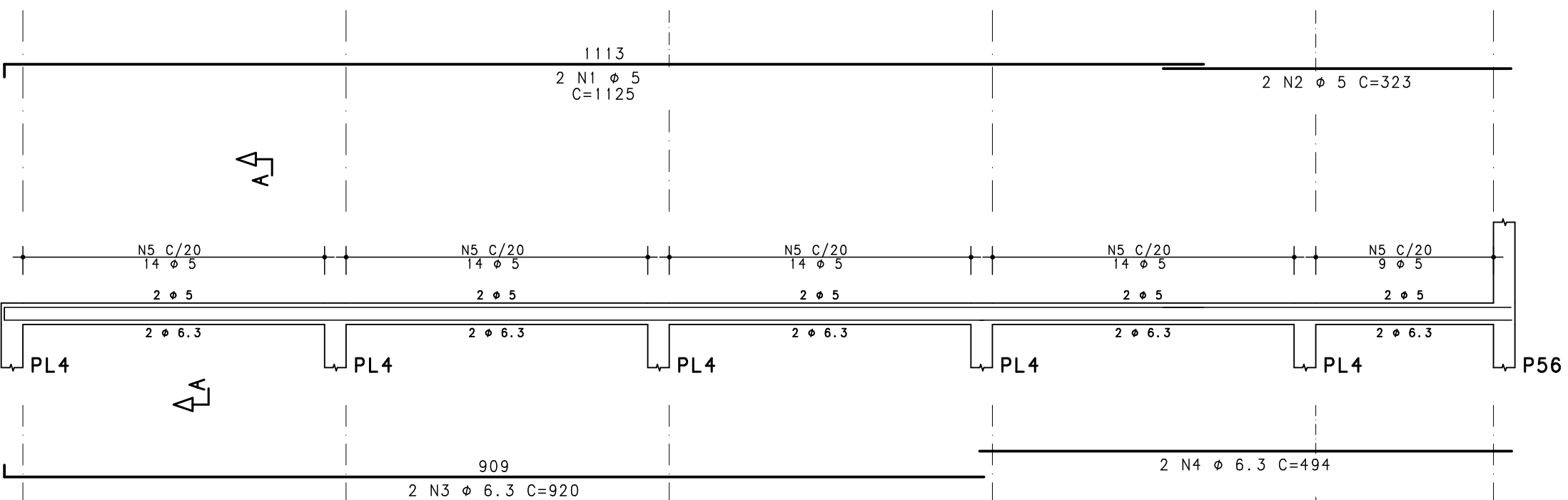
C604 20/20



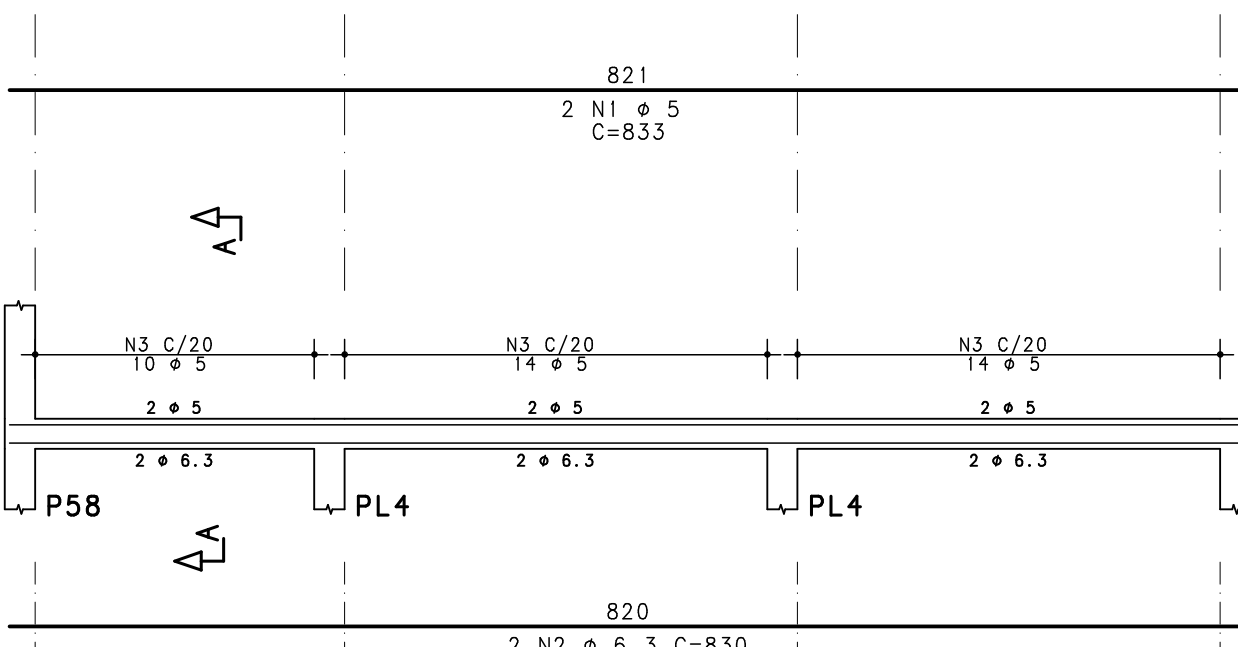
C605 20/20



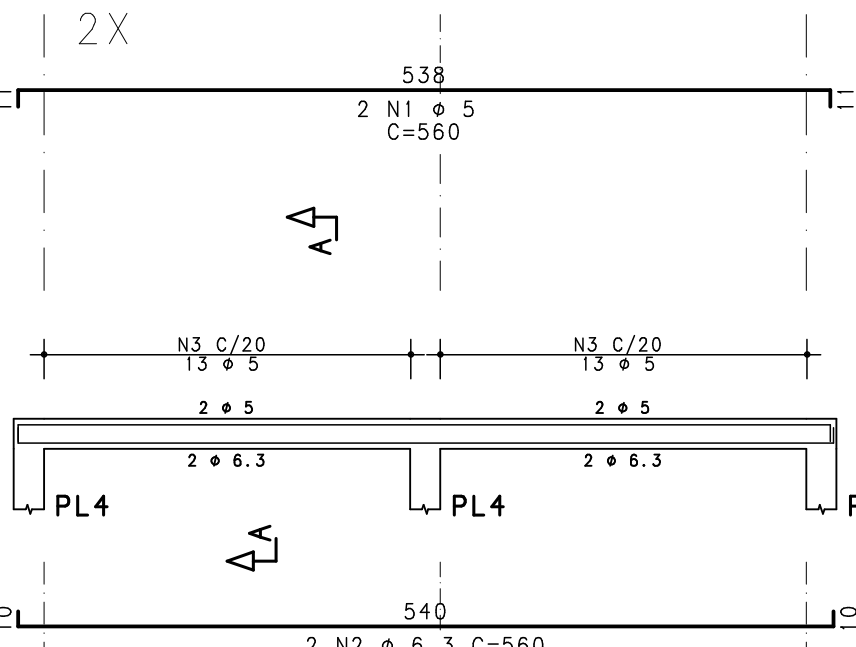
C606 20/20



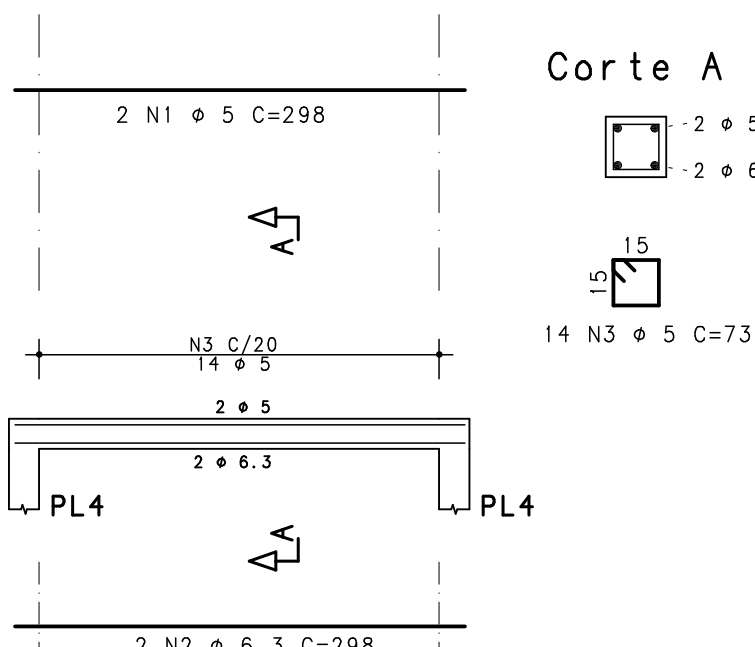
C607 20/20



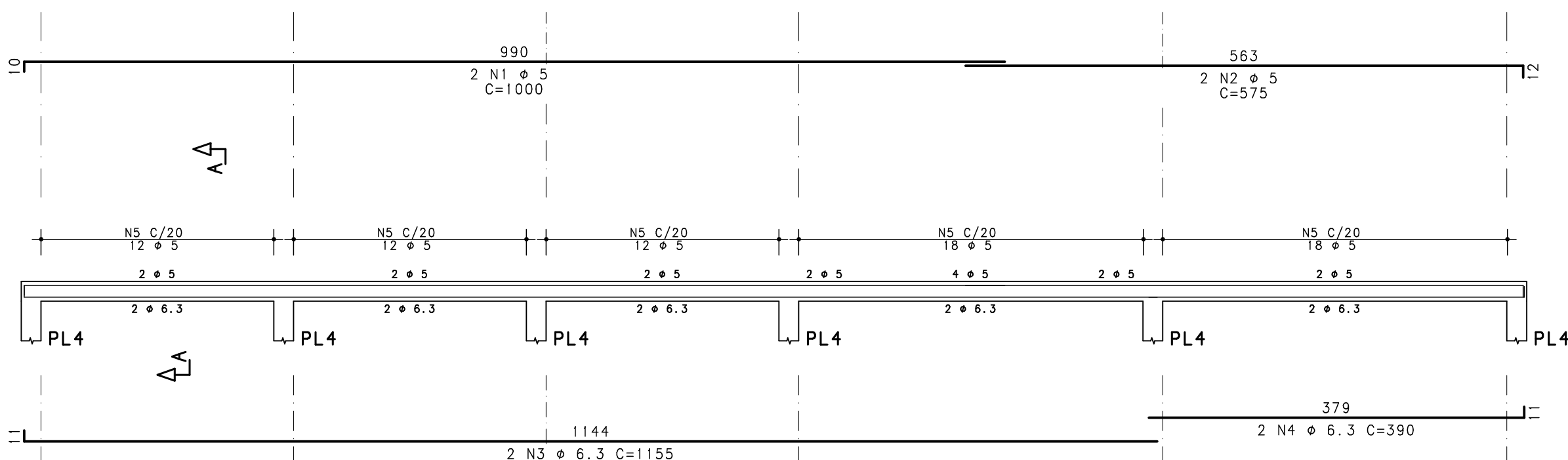
C610=C613 20/20



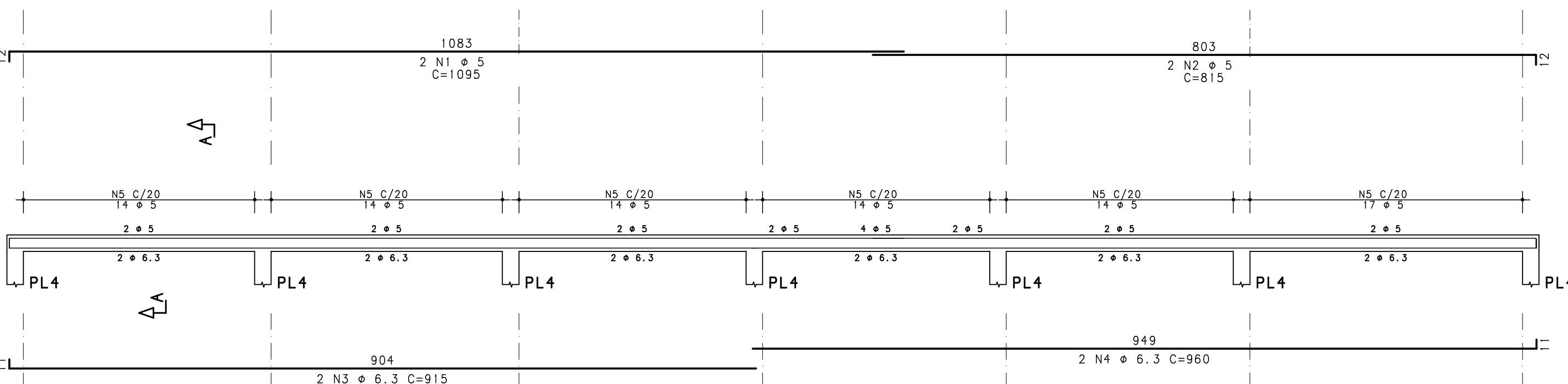
C617 20/20



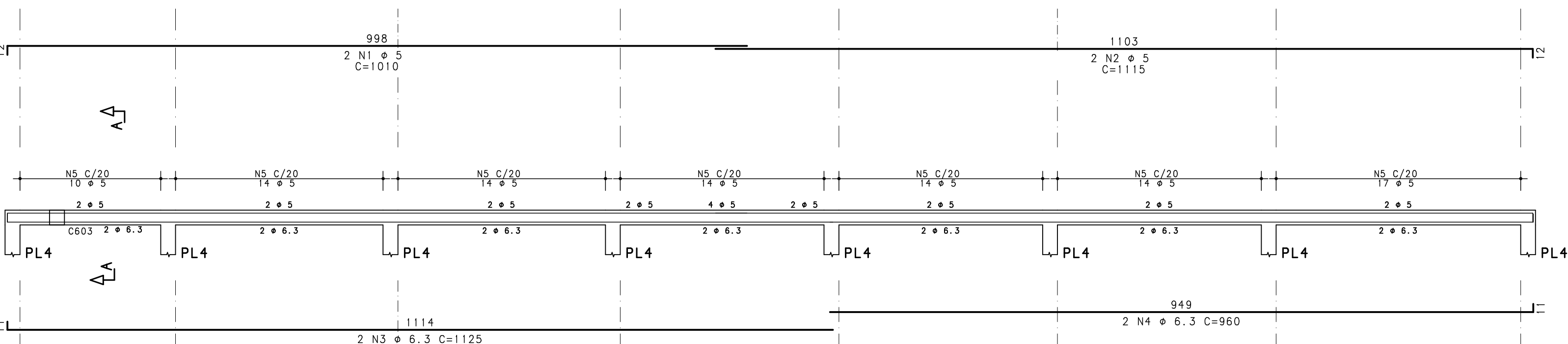
C608 20/20



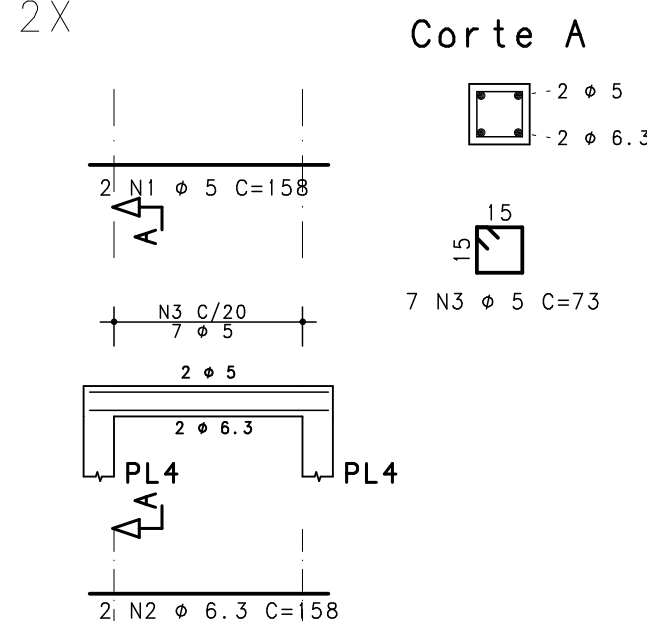
C609 20/20



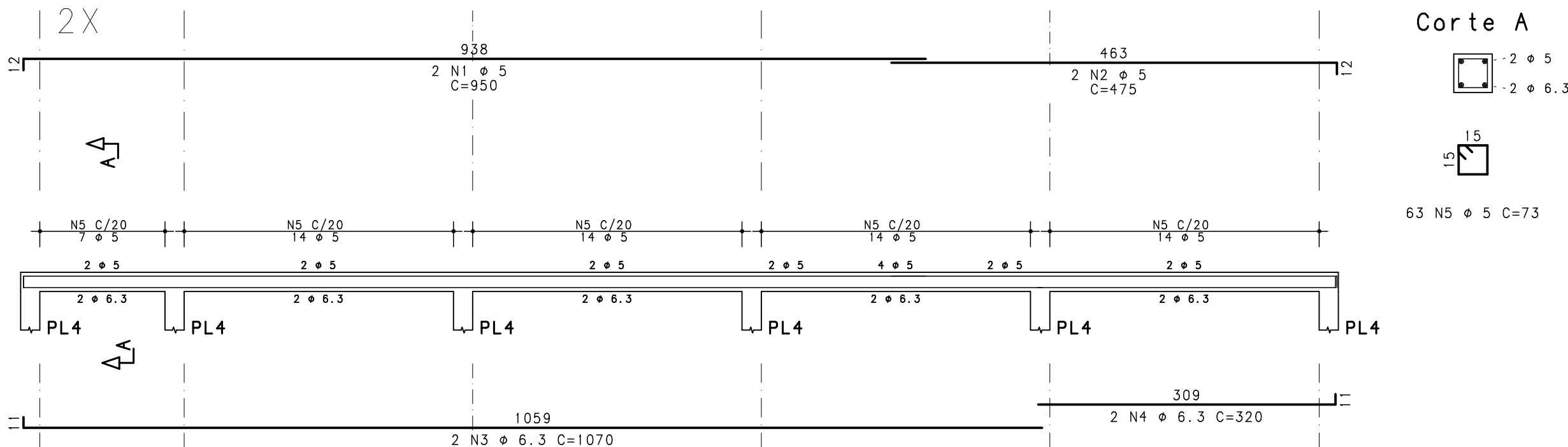
C611 20/20



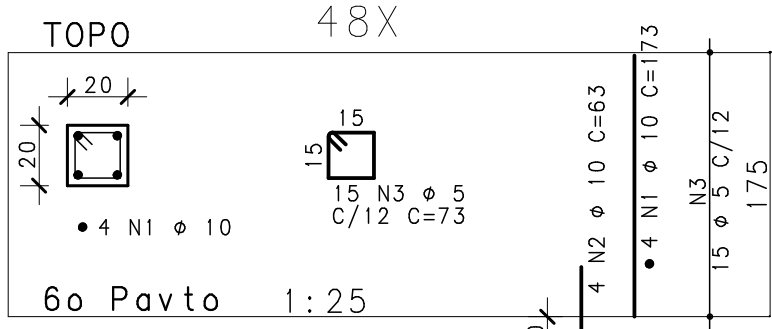
C614=C615 20/20



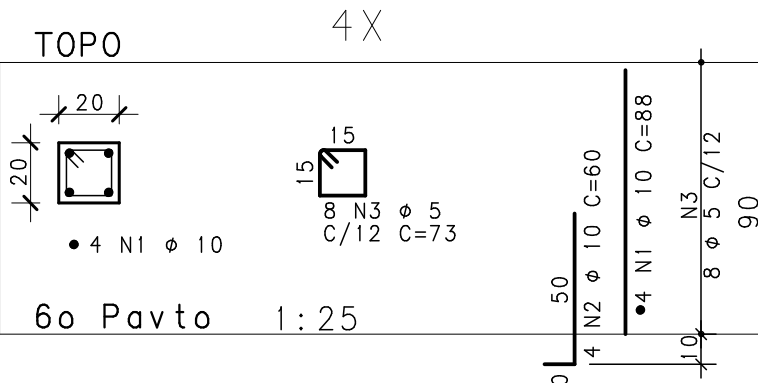
C612=C616 20/20



PL4 COBERTURA



PL4A COBERTURA



- NOTAS
- DIMENSÕES EM CENTÍMETROS, ELEVACOES EM METROS
  - CONCRETO ESTRUTURAL:  
Fck=30 MPa  
CONSUMO DE CIMENTO >=320,0kg/m³.
  - FATOR AGUA/CEMENTO MÁXIMO: 0,60
  - CLASSE DE AGRESSIVIDADE II - URBANA
  - MÓDULO DE ELASTICIDADE INICIAL A 28 DIAS IGUAL A 30670 MPa
  - REALIZAR OS PROCEDIMENTOS DE CURA, RETIRADA DE FORMAS E DO ESCORAMENTO CONFORME NBR 14931:2004:  
PROCEDER COM A CURA ÚMIDA POR NO MÍNIMO 07 (SETE) DIAS OU UTILIZAR A CURA QUÍMICA DOS ELEMENTOS DE CONCRETO.
  - A EXECUÇÃO DA ESTRUTURA DEVERÁ CONTAR COM O ACOMPANHAMENTO DE UM TECNÓLOGO DE CONCRETO
  - O ENGENHEIRO RESPONSÁVEL PELA OBRA DEVERÁ OBEDECER AS RECOMENDAÇÕES DAS NORMAS TÉCNICAS APLICÁVEIS, DEDICANDO ESPECIAL ATENÇÃO ÀS SEGUINTE ATIVIDADES:  
8.1. CONCRETO: PREPARO, CONTROLE, RECEBIMENTO, TRANSPORTE, LANCAMENTO, ADENSAMENTO E CURA  
8.2. FORMA: CONFERÊNCIA DAS MEDIDAS E POSIÇÕES, LIMPEZA, ESTANQUEIDADE, SATURAÇÃO DAS FORMAS ABSORVENTES (RETIRAR EXCESSO DE AGUA), CUIDADO COM O USO DOS DESMOLDANTES E RETIRADA DAS FORMAS
  - ARMADURA: LIMPEZA, MONTAGEM, COBRIMENTO (USO DE ESPACADORES PLÁSTICOS ADEQUADOS), E GARANTIA DA POSIÇÃO DAS ARMADURAS ANTES E DURANTE A CONCRETAGEM
  - COBRIMENTO MÍNIMO DA ARMADURA:  
LAJES=2,0cm; VIGAS E PILARES=2,5cm; BLOCOS=5,0CM; ESTACAS=4,0cm.
  - RECOMENDA-SE QUE OS MATERIAIS (AÇO E CONCRETO) UTILIZADOS NESTE PROJETO SEJAM SUBMETIDOS A ENSAIOS TECNOLÓGICOS
  - PREVER DRENAGEM E/OU IMPERMEABILIZAÇÃO PARA AS CORTINAS (CONTÊNEDES).
  - CONFERIR MEDIDAS NO LOCAL.

ACO	POS	BIT (mm)	QUANT	COMPRIMENTO UNIT (cm)	TOTAL (cm)
C601=C602 (X2)					
60A	1	5	4	595	2380
50A	2	6.3	4	595	2380
60A	3	5	52	73	3796
C603					
60A	1	5	2	225	450
60A	2	5	2	905	1810
60A	3	5	2	465	930
50A	4	6.3	2	920	1840
50A	5	6.3	2	615	1230
60A	6	5	70	73	5110
C604					
60A	1	5	2	595	1190
50A	2	6.3	2	595	1190
60A	3	5	26	73	1898
C605					
60A	1	5	2	570	1140
50A	2	6.3	2	570	1140
60A	3	5	25	73	1825
C606					
60A	1	5	2	1125	2250
60A	2	5	2	323	646
50A	3	6.3	2	920	1840
50A	4	6.3	2	494	988
60A	5	5	65	73	4745
C607					
60A	1	5	2	833	1666
50A	2	6.3	2	830	1660
60A	3	5	38	73	2774
C608					
60A	1	5	2	1000	2000
60A	2	5	2	575	1150
50A	3	6.3	2	1155	2310
50A	4	6.3	2	390	780
60A	5	5	72	73	5256
C609					
60A	1	5	2	1095	2190
60A	2	5	2	815	1630
50A	3	6.3	2	915	1830
50A	4	6.3	2	960	1920
60A	5	5	87	73	6351
C610=C613 (X2)					
60A	1	5	4	560	2240
50A	2	6.3	4	560	2240
60A	3	5	58	73	3796
C611					
60A	1	5	2	1010	2020
60A	2	5	2	1115	2230
50A	3	6.3	2	1125	2250
50A	4	6.3	2	960	1920
60A	5	5	97	73	7081
C612=C616 (X2)					
60A	1	5	4	950	3800
60A	2	5	4	475	1900
50A	3	6.3	4	1070	4280
50A	4	6.3	4	320	1280
60A	5	5	126	73	9198
C614=C615 (X2)					
60A	1	5	4	158	632
50A	2	6.3	4	158	632
60A	3	5	14	73	1022
C617					
60A	1	5	2	298	596
50A	2	6.3	2	298	596
60A	3	5	14	73	1022
PL4 COBERTURA (X48)					
50A	1	10	192	173	33216
50A	2	10	63	83	12096
60A	3	5	720	73	52560
PL4A COBERTURA (X4)					
50A	1	10	16	88	1408
50A	2	10	16	60	960
60A	3	5	32	73	2336

ACO	RESUMO ACO CA	50-60	PESO (kg)
60A	BIT (mm)	COMPR (m)	
60A	5	1416	218
50A	6.3	323	79
50A	10	477	294
Peso Total 60A =			218 kg
Peso Total 50A =			373 kg

EXE	00	PROJETO EXECUTIVO - LICITAÇÃO OBRA		EFICÁCIA	25/11/20
TIPO	REV	DESCRIÇÃO		DESENHO	
REVISÕES					
MINISTÉRIO PÚBLICO DO ESTADO DE MINAS GERAIS					
SEDE DAS PROMOTORIAS DE JUSTIÇA DA COMARCA DE RIBEIRÃO DAS NEVES					
ENDERECO:			ÁREA TERRENO:		
RUA VERA LÚCIA DE OLIVEIRA ANDRADE, S/N, BAIRRO VILA ESPLANADA, RIBEIRÃO DAS NEVES			3.235,71m2		
			ÁREA CONSTRUÍDA:		
			3.915,46m2		
PROPRIETÁRIO:			CNPJ:		
			20.971.057/0001-45		
PROCURADORIA GERAL DE JUSTIÇA DO ESTADO DE MINAS GERAIS					
PROJETO DE ESTRUTURA DE CONCRETO ARMADO					
EMPRESA:			CNPJ:		
ENGENHEIRO FABRÍCIO SILVA LIMA			06.301.115/0001-00		
CREA: 80.082/D-MG					
EFICÁCIA PROJETOS E CONSULTORIA LTDA					
RESPONSÁVEL TÉCNICO:			CREA:		
NELSON URIAS PINTO GARIGLIO DA SILVA			82.624/D		
CONTEÚDO:			DATA:		FOLHA:
CINTAMENTO PLATIBANDAS - 03/04			25/11/20		80/90
COBERTURA			ESCALA:		
			INDICADA		